

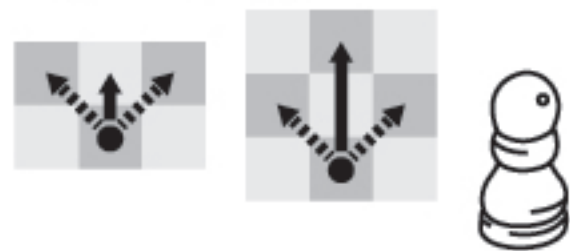
REGLAS DE JUEGO

Un juego de 2 jugadores

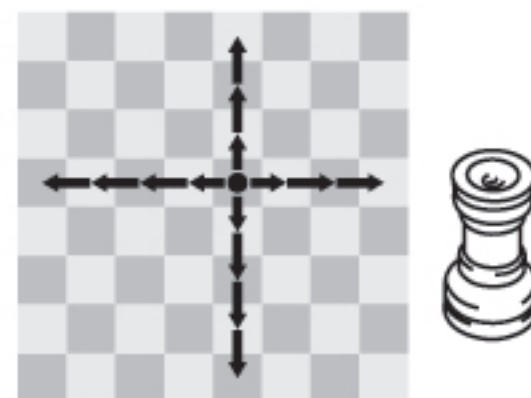
Objetivo del juego: colocar al rey del oponente en jaque mate. Esto significa que el rey está bajo amenaza de captura y no tiene ninguna jugada legal para poder escapar.

Cada pieza tiene un movimiento único.

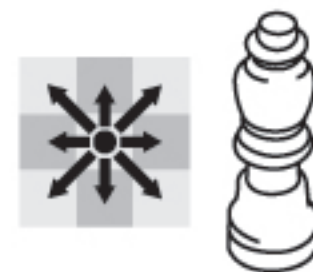
PEÓN: Puede moverse una o dos casillas hacia adelante en su primer movimiento. Después de eso, solo puede moverse una casilla hacia adelante. El peón también puede capturar una pieza del oponente que se encuentre en una casilla adyacente de forma diagonal.



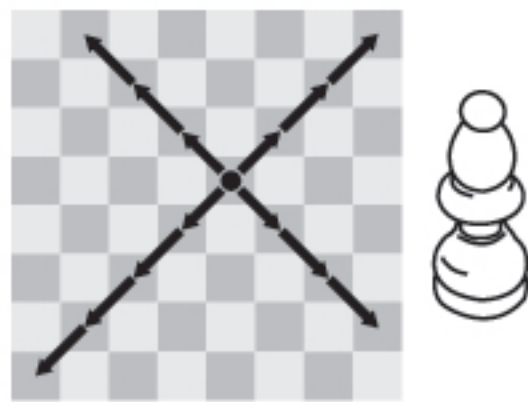
TORRE: Puede moverse cualquier número de casillas en horizontal o vertical.



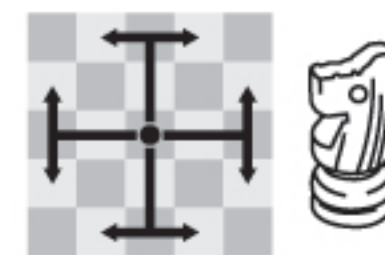
REY: Puede moverse una casilla en cualquier dirección (horizontal, vertical o diagonal).



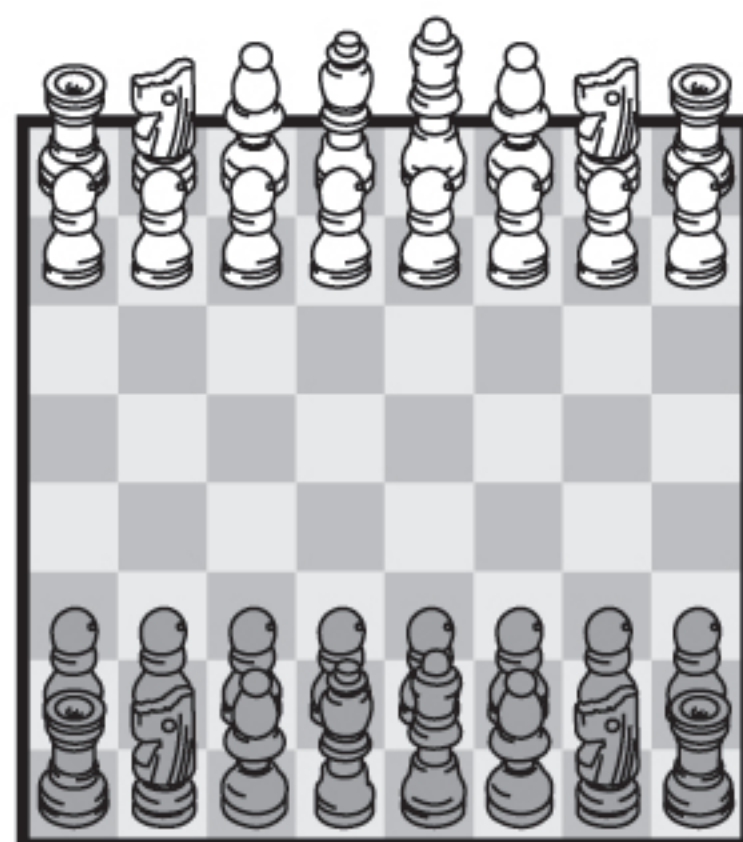
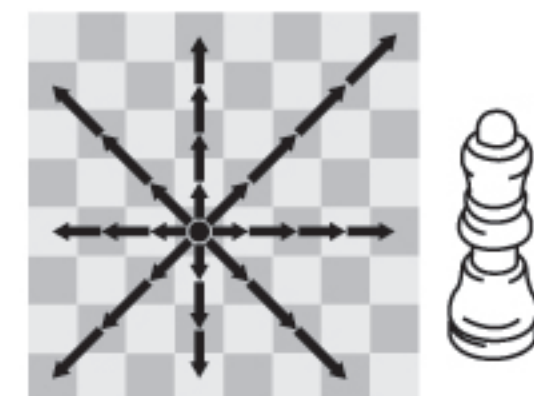
ALFIL: Puede moverse cualquier número de casillas en diagonal.



CABALLO: Se mueve en forma de "L". Es la única pieza que puede saltar sobre otras piezas.



TORRE: Puede moverse cualquier número de casillas en horizontal o vertical.



COLOCACIÓN DE LAS PIEZAS

Incluye 32 almohadillas de fieltro rojo para pegar en la base de las piezas.



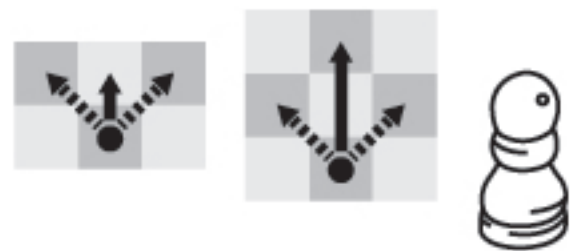
REGRAS DO JOGO

Um jogo para 2 jogadores

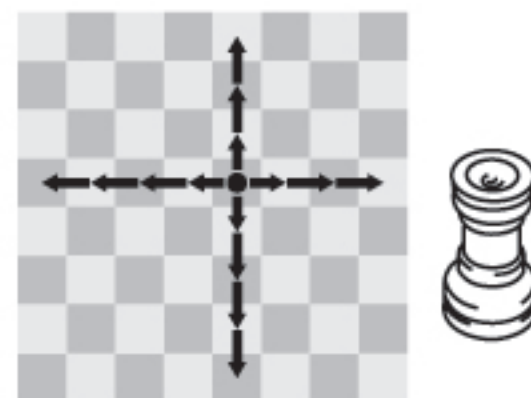
Objetivo do jogo: colocar o rei do adversário em xeque-mate. Isto significa que o rei está sob ameaça de captura e não tem nenhum movimento legal para escapar.

Cada peça tem um movimento único.

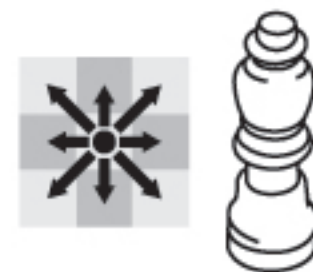
PEÃO: Pode avançar uma ou duas casas no primeiro movimento. Depois disso, você só poderá avançar um quadrado. O peão também pode capturar uma peça do oponente que esteja em uma casa diagonalmente adjacente.



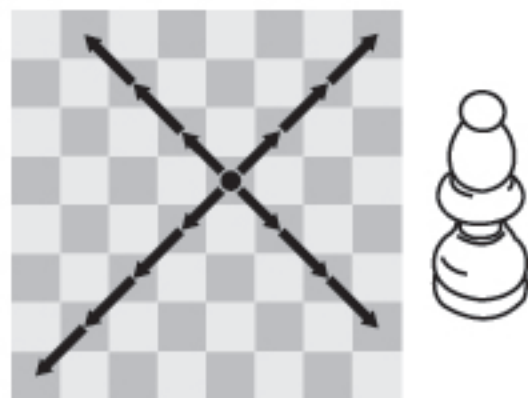
TORRE: Pode mover qualquer número de quadrados horizontal ou verticalmente.



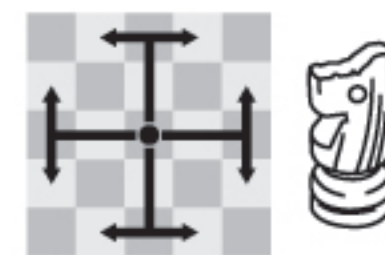
REI: Pode mover-se um quadrado em qualquer direção (horizontal, vertical ou diagonal).



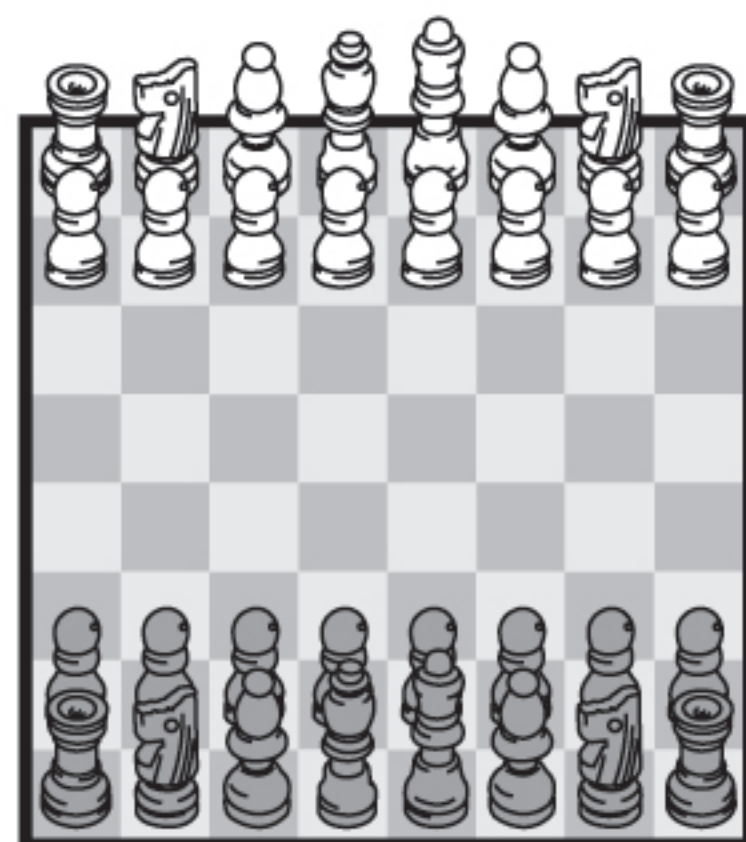
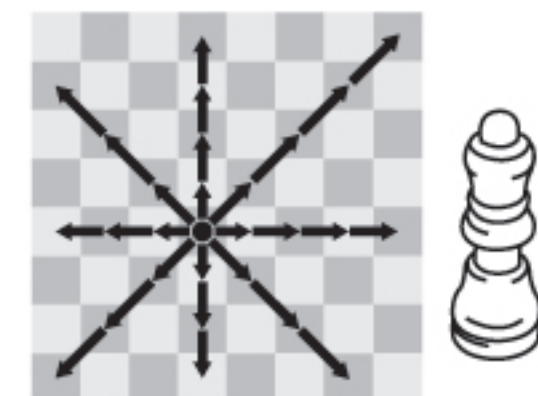
BISPO: Pode mover qualquer número de quadrados na diagonal.



CAVALO: Move-se em forma de "L". É a única peça que pode saltar sobre outras peças.



TORRE: Pode mover qualquer número de quadrados horizontal ou verticalmente.



COLOCAÇÃO DAS PEÇAS

Inclui 32 almofadas de feltro vermelhas para colar na base das peças.

